

# Kärkihanke OTE Osatyökykyisille tie työelämään

## Mallit työllistymiseen ja osallisuuteen -osaprojekti

Osatyökykyisille  
tie työelämään

HALLITUKSEN  
KÄRKIHANKE



TERVEYDEN JA HYVINVOINNIN LAITOS



SOSIAALI- JA  
TERVEYSMINISTERIÖ



# Mikä osatyökykyisyys?



- Osa**työkykyisyys** ei ole työkyvyttömyyttä
  - He ovat henkilöitä, joilla työ- ja toimintakyky on alentunut vamman, sairauden tai sosiaalisten syiden takia, esim. vammaiset, pitkäaikaissairaat, pitkäaikaistyöttömät
  - Osatyökykyisyys ei ole välttämättä pysyvää. Työ- ja toimintakyky voi vaihdella elämän eri vaiheissa ja olla tilapäistä.
- **Osatyökykyisten työvoimapotentialiaalia ei tällä hetkellä hyödynnetä riittävästi**

**600 000**

Työikäistä kokee vamman tai sairauden vaikuttavan omaan työkykyynsä



**1/3**

Kolmannes heistä on **työelämän ulkopuolella** vamman tai sairauden takia

**Lähes joka kolmas henkilö** kokee kuitenkin kykenevänsä työhön ja haluaisi työskennellä

# Lähtötilanne

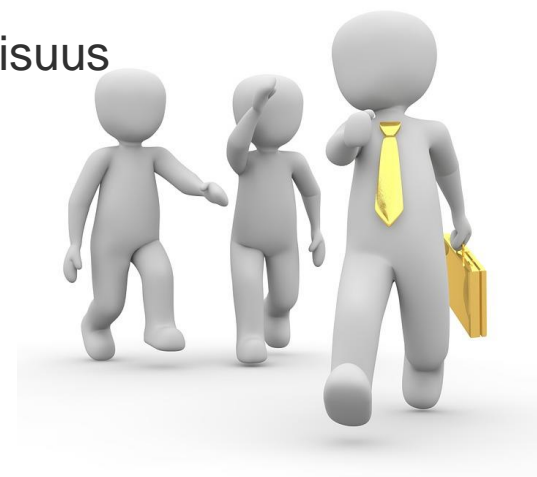


- Työtoiminnasta on tullut osalle pitkäaikainen, jopa pysyvä ratkaisu
- Työtoiminnassa jumissa henkilöitä, joilla olisi työkykyä ja halua työllistyä
- Työtoiminta on osin työ- ja toimintakykyä ylläpitävää, ei työllistävää toimintaa
- Osatyökykyisten oikeus työhön ja osallisuuteen ei toteudu riittävästi

# Mallit työllistymiseen ja osallisuuteen - osaprojektin tavoitteet

- Osatyökykyiset etenevät työllistymispoluilla
- Työllistymisen ja/tai työllistymistä edistävien palveluiden ulkopuolelle jäävien osallisuus ja toimintakyky paranevat
- Palveluiden tarpeenmukaisuus tehostuu: oikea-aikaisuus ja kustannustehokkuus
- Yhteistyö paranee osatyökykyisiä tukevien tahojen kanssa: palveluja sovitetaan yhteen, tehostunut palvelunohjaus

➤ **Valmistaudutaan vuoteen 2019: Sote ja maakuntaudistus**



# Tavoitteita kehitetään alueellisten pilottien kautta v. 2017-2018 – kehitettävät teemat:

## 1. Työtoiminnasta töihin

- ❖ Työllistymispotentiaalin tunnistaminen ja -mahdollisuuksien arviointi työllistämispalvelussa, parempi palveluohjaus, tiiviimpi työnantajayhteistyö, pitkäkestoinen tuki

## 2. Opinnoista töihin

- ❖ Erityisen tuentarpeen tunnistus erityisammattioppilaitoksissa, oppilaiden työllistymismahdollisuuksien arviointi, parempi palveluohjaus, tiiviimpi työnantajayhteistyö

## 3. Osallisuutta tukeva toiminta

- ❖ Asiakaslähtöisemmät ja matalakynnyksiset palvelut
- Toimijatahoja mm. : TE- toimisto, kuntien sosiaali- ja terveydenhuolto, erityishuoltopiirit, Kela, ammatilliset erityisoppilaitokset

# FAQ

## Mallit työllistymiseen ja osallisuuteen - projekti

### Henkilöstö THL



Koordinointitiimi:

Projektipäällikkö Jenni Wessman

(@thl.fi, p.029 524 6892)

Kehittämispäällikkö Ville Grönberg

Suunnittelija Sari Ullgren-Lajunen

Arviointitiimi:

Tutkija Peppi Saikku

(@thl.fi, p.029 524 7684)

Erikoistutkija Pekka Karjalainen

Tutkija Sanna Blomgren

Kehittämispäällikkö Minna Kivipelto



### Henkilöstö STM



Hankepäällikkö Päivi Mattila-Wiro

(@stm.fi, p.029 516 3467)

Projektin vastuhenkilö Eveliina Pöyhönen

(@stm.fi, p.029 516 3303)